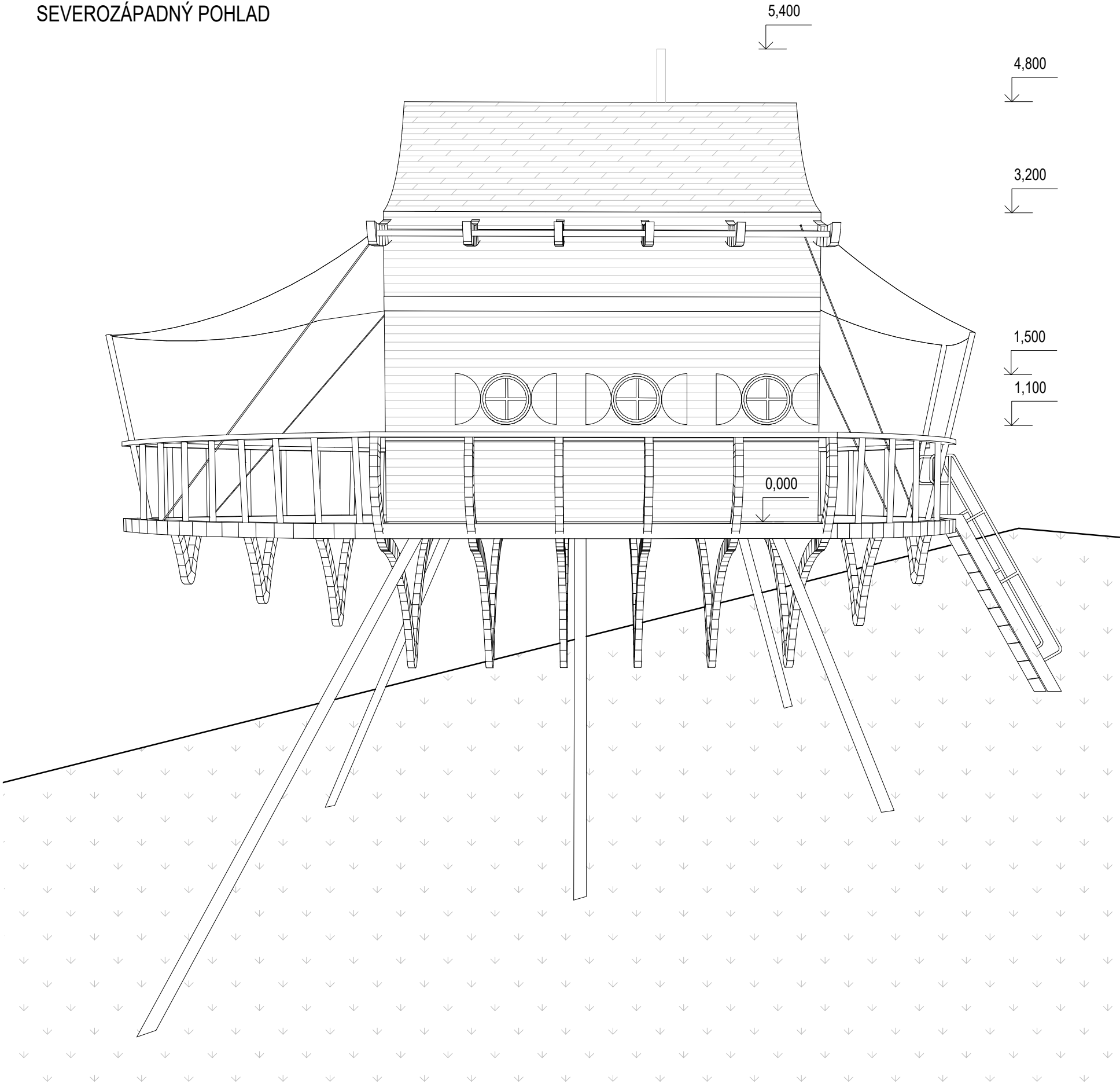
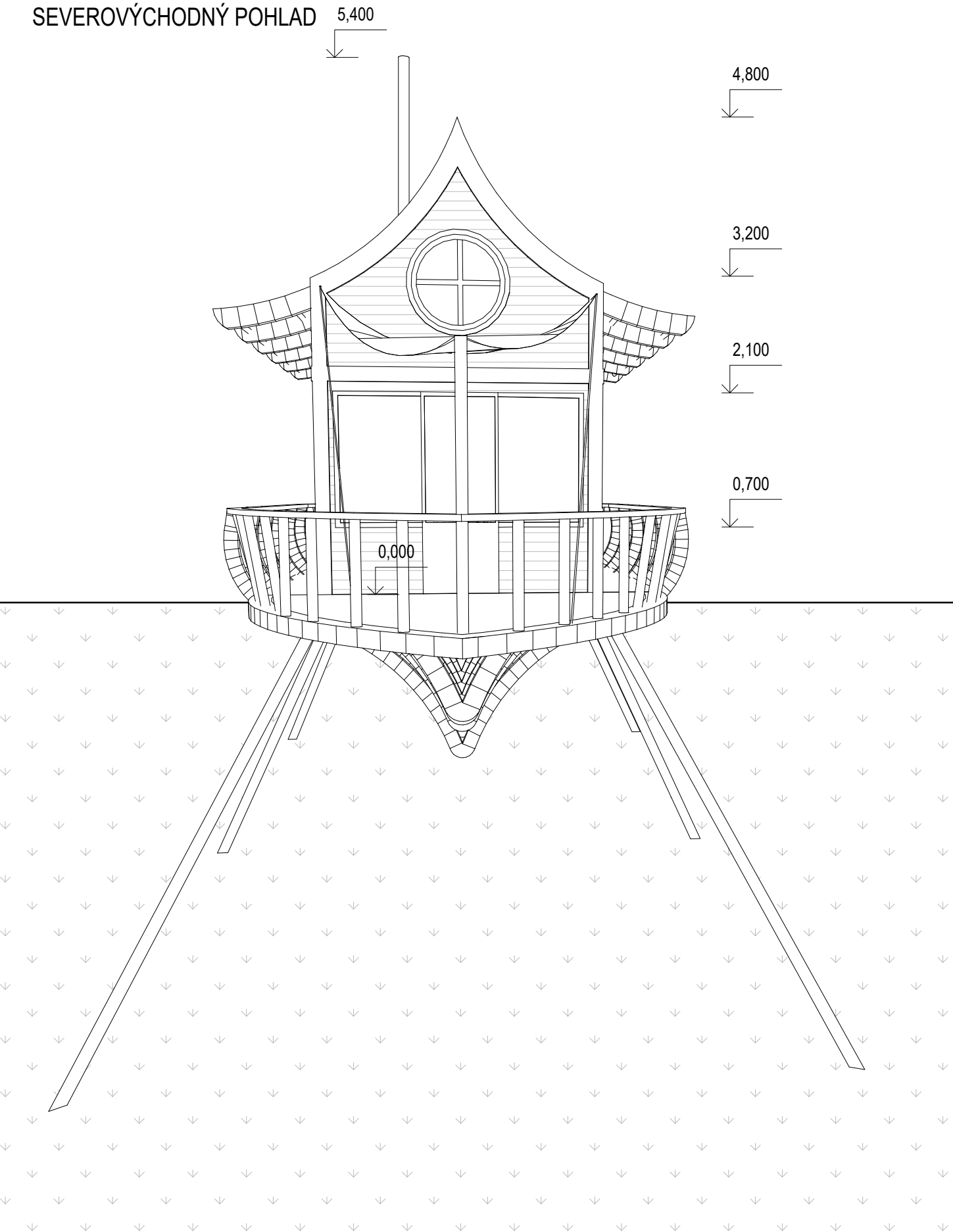


SEVEROZÁPADNÝ POHLAD





SEVEROVÝCHODNÝ POHLAD



TÁTO DOKUMENTÁCIA JE DUŠEVNÝM MAJETKOM AUTOROV A JEJ POUŽITIE PODLEHA AUTORSKÉMU ZÁKONU.
PROJEKT JE NA ÚČELY PSP A NENAHŔADZA PROJEKT PRE REALIZÁCIU STAVBY. ROZMERY NA STAVBE PREVERIŤ.

±0,000 = úroveň podlahy na 1.NP

STUPEŇ PD: PROJEKT PRE STAVEBNÉ POVOLENIE				02		INVESTOR: MediaRik o.z. Lipová 1066/23 900 23 Viničné	
GENERÁLNY ZHOTOVITEĽ PD:  BYVAPRO ByvaPro s.r.o. Mlynské Nivy 58, 821 05 Bratislava	HLAVNÝ PROJEKTANT: Ing. Ladislav Balog Ing. Peter Strapko		ZODPOVEDNÝ PROJEKTANT: Ing. Peter Strapko		VYPRACOVAL: Ing. Petra Viktorínová		
NÁZOV A MIESTO STAVBY: Rozprávkový les na Domaši obec Kvakovce, k.ú. Kvakovce, okres Vranou nad Topľou parc.č. 1747/10						ZÁK. ČÍSLO:	22-0027
						FORMÁT:	670x297
						MIERKA:	1:50
						DÁTUM:	11/2022
SPRACOVATEĽ ČASTI:  BYVAPRO ByvaPro s.r.o. Mlynské Nivy 58, 821 05 Bratislava	STAVEBNÝ OBJEKT: Pozorovacia veža - centrum biodiverzity					STAVEBNÝ OBJEKT: S0 01	
	NÁZOV VÝKRESU: Pohľad SZ,SV					ČÍSLO VÝKRESU: 04	REVÍZIA: 00
	PROFESIE: Architektonicko-stavebné riešenie					ČASŤ: C.1.1.	